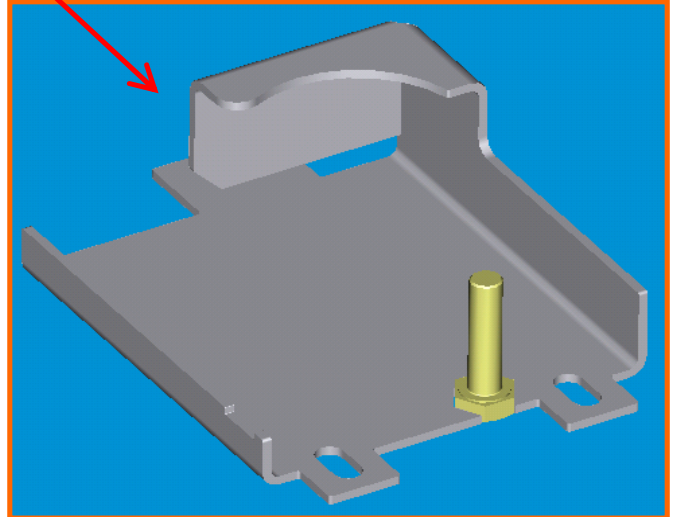
	<b>ALTERAÇÃO DE ENGENHARIA INTRODUZIDA EM LINHA DE MONTAGEM</b>				Nº <b>283</b>			
	<b>Código dos Produtos</b>	6011.000.005.00.0						
<b>SAI</b>								
CÓDIGO	DESCRIÇÃO	QNT	ESTÁGIO	ESTOQUE			EFEITO "R"	OBSOLETOS
				ESGOTAR	USADO EM OUTROS PRODUTOS	CONSERVAR		
6007.016.002.00.7	MACACO HIDRAULICO MT-5T	1	CR03		X			
6007.016.308.00.8	FIXADOR MACACO MT5	1	CR03		X			
4103.012.010.01.1	ARR PRESS A10 127 ZNFE	4	CR03		X			
4103.011.015.01.1	ARR LISA A10,5 125 ZNFE	4	CR03		X			
4101.048.009.05.6	PF SEX M10X35 933 8.8 ZNFE	2	CR03		X			
5061.013.013.00.5	CINTA FERRAMENTAS	2	CR03		X			
5061.013.014.00.3	FIXADOR DA CINTA	4	CR03		X			
6007.016.321.00.1	CJ FIXADOR FERRAMENTAS	1	CR03					
6007.016.312.00.0	CJ CALCO DAS FERRAMENTAS	1	CR03					
<b>ENTRA</b>								
CÓDIGO	DESCRIÇÃO	ESTÁGIO	QNT	COMPONENTE				
				NORMAL DE LINHA	NOVO			
6011.016.052.00.4	MACACO HIDRAULICO 5 TON	CR03	1		X			
6011.016.053.00.2	SUORTE DO MACACO	CR03	1		X			
6011.016.054.00.0	FIXADOR DO MACACO	CR03	1		X			
4101.047.092.05.3	PF SEX M8X30 933 8.8 ZNFE	CR03	3	X				
4103.011.013.01.6	ARR LISA A8,4 125 ZNFE	CR03	3	X				
4103.012.009.01.3	ARR PRESS A8 127 ZNAM	CR03	3	X				
6011.213.068.00.1	PASSADOR	CR03	1		X			
6011.016.046.00.6	CAPA DAS FERRAMENTAS	CR03	1	X				
5061.013.014.00.3	FIXADOR DA CINTA	CR03	2	X				
5061.013.013.00.5	CINTA FERRAMENTAS	CR03	1	X				
1021.100.058.00.2	FECHO DUAL LOCK SJ3560 25X45.7 (VELCRO)	CR03	0,8	X				
<b>MOTIVO/OBS: LIBERACAO DO MACACO HIDRAULICO DA MARCA TONGRUN.</b>								
<input type="checkbox"/> Altera Tempos <input type="checkbox"/> Necessita de torque <input type="checkbox"/> Requer ferramenta ou dispositivo <input type="checkbox"/> Possui alguma interferência na montagem <input type="checkbox"/> Modifica alguma instrução de trabalho      Esta conforme roteiro <input checked="" type="checkbox"/> sim <input type="checkbox"/> não <b>SAP nº :</b>								
<b>Nº COMPLETO DO CHASSI DOS PRODUTOS</b>								
<b>Deve ser anotado o número do primeiro chassi a sofrer as alterações acima para cada modelo, e também o último quando a alteração for temporária.</b>								
<b>MARRUA VTNE 3/4 - 9BYU43L59AC000172</b>								
Responsável pela implementação / Planejador <b>Guilherme Pagatini</b>		<b>DATA DE EFETIVIDADE</b> <b>07/12/2009</b>		<b>Data de Implementação:</b> <b>8/2/2010</b>				
Visto Supervisor Processos	Assinatura Processo/Qualidade	Assinatura linha de montagem		Assinatura logística/materiais				
<b>Comunicar a OPMQ para que a alteração seja orientada pelo Planejador de Montagem/Auditor da Qualidade e se necessário pelo DENP</b>								

SEGUEM FOTOS REFERENTES AO MEMORANDO:



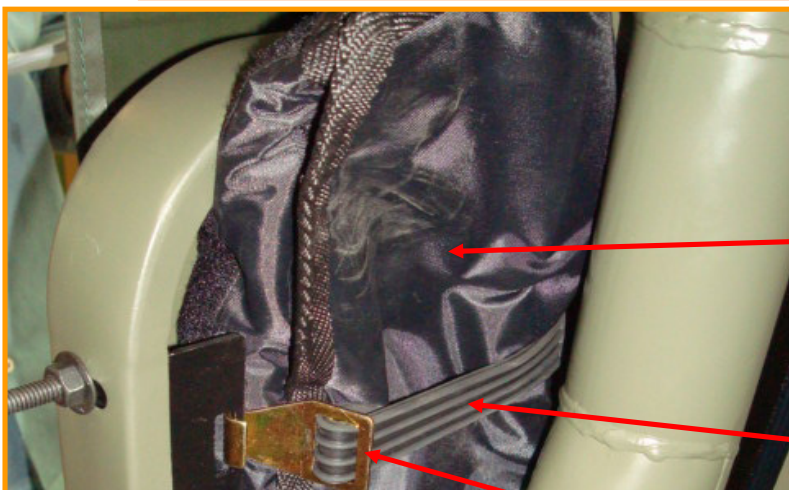
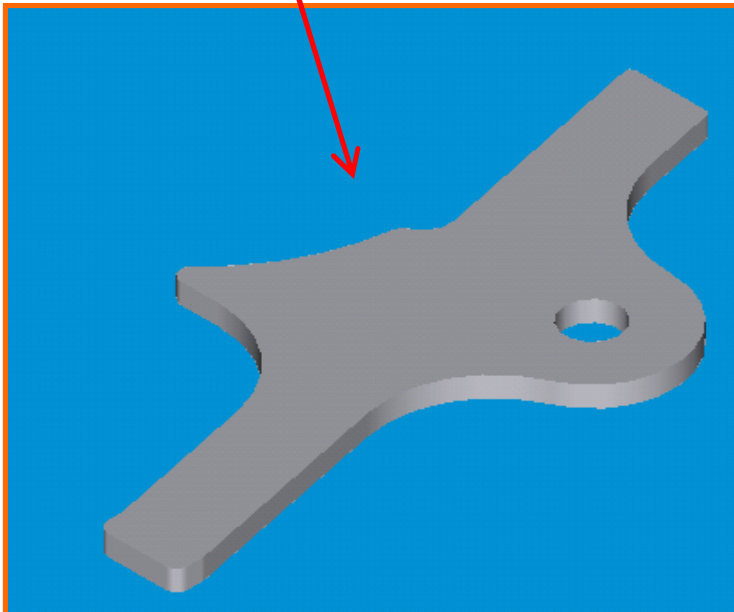
MACACO HIDRAULICO 5 TON  
6011.016.052.00.4

SUPORE DO MACACO  
6011.016.053.00.2



6011.016.054.00.0

FIXADOR DO MACACO



CAPA DAS FERRAMENTAS  
6011.016.046.00.6

CINTA FERRAMENTAS  
5061.013.013.00.5



FIXADOR DA CINTA  
5061.013.014.00.3

PASSADOR  
6011.213.068.00.1