

Caxias do Sul, 18 de Novembro de 2009.
Aos Distribuidores de Tratores e Motores Agrale

BOLETIM TÉCNICO DPAT XXX/09 – (XXXXXXX)

ASSUNTO: A) C.J DIFERENCIAL TRASEIRO / SISTEMA LUBRIFICAÇÃO FORÇADA
B) SISTEMA LUBRIFICAÇÃO FORÇADA

A) C.J DIFERENCIAL TRASEIRO / SISTEMA LUBRIFICAÇÃO FORÇADA (BX 6.180)

Informamos modificações no sistema de transmissão – cj diferencial traseiro (cj diferencial traseiro com sistema de lubrificação forçada), para o **Trator Agrale BX 6.180**.

MOTIVO: Liberação do novo cj diferencial, com sistema de lubrificação forçada.

APLICAÇÃO:

• **TRATOR AGRALE BX 6.180**

ITENS RETIRADOS

SISTEMA DA TRANSMISSÃO – DIFERENCIAL		
8013.104.290.00.7	Cj diferencial completo	
Peças antigas do Cj diferencial traseiro	- 8013.104.088.00.5 Arruela (R)	04 peças
	- 8013.104.089.00.3 Pino (R)	01 peça
	- 8013.104.091.00.9 Pino (R)	02 peças
SISTEMA DA TRANSMISSÃO – ACIONAMENTO DO CÂMBIO		
4101.055.023.04.0	Pf oco A8 znam (R)	01 peça

ITENS ACRESCENTADOS

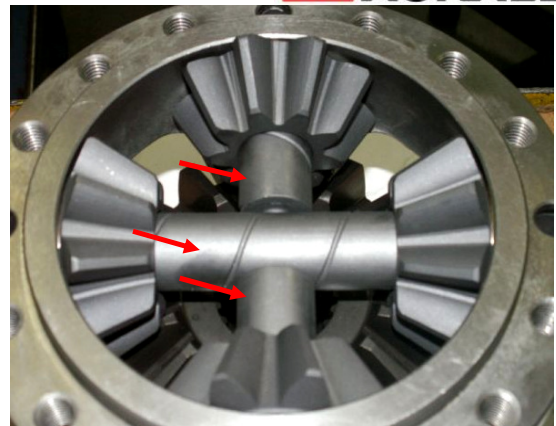
SISTEMA DA TRANSMISSÃO – DIFERENCIAL		
8013.104.806.00.0	Cj diferencial completo (R)	
Peças novas do Cj diferencial traseiro	- 8013.104.801.00.1 Arruela esférica (R)	04 peças
	- 8013.104.802.00.9 Pino do diferencial (R)	01 peça
	- 8013.104.803.00.7 Pino do diferencial (R)	02 peças
	- 8013.104.804.00.5 Bucha elástica (R)	04 peças
SISTEMA DA TRANSMISSÃO – ACIONAMENTO DO CÂMBIO		
8013.104.805.00.2	Tubo de lubrificação (R)	01 peça
4101.055.015.04.6	Pf oco C8 znam (R)	01 peça
4014.010.020.00.3	Anel vedação A14x18 (R)	01 peça

(R) = ITEM DE REPOSIÇÃO

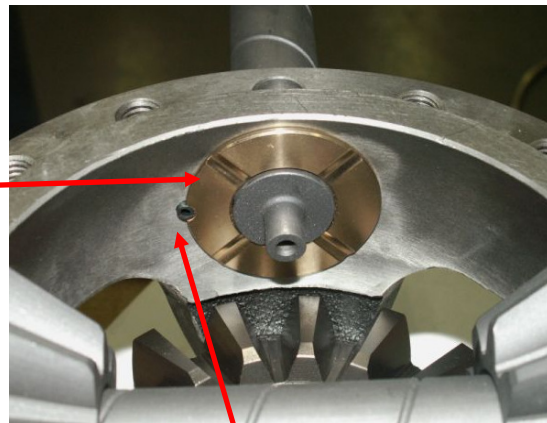
- 8013.104.802.00.9 Pino diferencial (1)(maior)
- 8013.104.803.00.7 Pino diferencial (2)(menor)



Montar pinos na posição para baixo, sentido das janelas de entrada de óleo



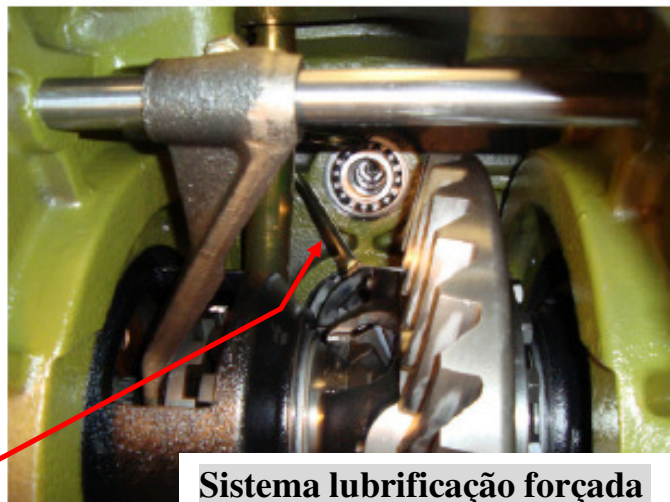
8013.104.801.00.1 Arruela esférica (4)



8013.104.804.00.5 Bucha elástica (4)



OBS: Os pinos do diferencial deverão estar montados com os rebaiços na posição para baixo, no sentido das janelas de entrada de óleo para o diferencial, sendo que os chanfros deverão ficar direcionados para o tubo de lubrificação das engrenagens



8013.104.805.00.2 Tubo lubrificação (1)

B) SISTEMA LUBRIFICAÇÃO FORÇADA DO DIFERENCIAL (BX 6.150)

Informamos modificações no sistema de transmissão – acionamento do câmbio (Sistema de lubrificação forçada do diferencial), para o **Trator Agrale BX 6.150**.

MOTIVO: Liberação do sistema de lubrificação forçada do diferencial.

APLICAÇÃO:

• TRATOR AGRALE BX 6.150

ITENS RETIRADOS

SISTEMA DA TRANSMISSÃO – ACIONAMENTO DO CÂMBIO		
4101.055.023.04.0	Pf oco A8 znam (R)	01 peça

ITENS ACRESCENTADOS

SISTEMA DA TRANSMISSÃO – ACIONAMENTO DO CÂMBIO		
8013.104.805.00.2	Tubo de lubrificação (R)	01 peça
4101.055.015.04.6	Pf oco C8 znam (R)	01 peça
4014.010.020.00.3	Anel vedação A14x18 (R)	01 peça

NOTAS:

- ▶ O Cj diferencial traseiro completo (antigo) cód. 8013.104.290.00.7 **NÃO permanece para reposição**, dos tratores já comercializados, e deverá ser substituído pelo novo Cj diferencial completo + peças para sistema de lubrificação do diferencial, conforme abaixo:
 - 8013.104.806.00.0 Cj diferencial traseiro completo.....01 cj
 - 8013.104.805.00.2 Tubo lubrificação01 pç
 - 4101.055.023.04.0 Pf oco A8.....01 pç
 - 4101.055.015.04.6 Pf oco C8.....01 pç
 - 4014.010.020.00.3 Anel vedação A14x18.....01 pç
- ▶ As peças individuais substituídas do Cj diferencial completo (**antigo**) (8013.104.088.00.5 arruela / 8013.104.089.00.3 pino / 8013.104.091.00.9 pino) **permanecem para reposição**, dos tratores já comercializados, montados com o cj diferencial antigo.
- ▶ O Cj diferencial traseiro completo (**novo**) (**8013.104.806.00.0**) **é intercambiável** para os tratores já comercializados, desde que seja substituído o cj diferencial completo.
- ▶ As peças individuais novas do Cj diferencial traseiro (**novo**) (8013.104.801.00.1 arruela esférica / 8013.104.802.00.9 pino do diferencial / 8013.104.803.00.7 pino do diferencial / 8013.104.804.00.5 bucha elástica) **NÃO são intercambiáveis para reposição** dos tratores já comercializados, montados com o cj diferencial antigo cód. 8013.104.290.00.7.
- ▶ Esta modificação ocorreu a partir dos seguintes tratores:
 - ▶ **TRATOR BX 6.150 : R0043579 em diante.**
 - ▶ **TRATOR BX 6.180 : U0003629 ; U0003649 ; U0003669 em diante.**