



**ALTERAÇÃO DE ENGENHARIA INTRODUZIDA
EM LINHA DE MONTAGEM**

Nº
106

Código dos Produtos	6011.000.005.00.0			

SAI

CÓDIGO	DESCRIÇÃO	QNT	ESTÁGIO	ESTOQUE				
				ESGOTAR	USADO EM OUTROS PRODUTOS	CONSERVAR	EFEITO "R"	OBSOLETOS
6011.012.129.00.4	CJ APOIO DA PA	1	PMC1	X				

ENTRA

CÓDIGO	DESCRIÇÃO	ESTÁGIO	QNT	COMPONENTE	
				NORMAL DE LINHA	NOVO
6011.016.068.00.0	APOIO PA	PMC1	1	X	

MOTIVO/OBS: POSSIBILITAR A MONTAGEM DA PA EM VIRTUDE DAS ALTERACOES REALIZADAS PELO FORNECEDOR.

- Altera Tempos Necessita de torque Requer ferramenta ou dispositivo
 Possui alguma interferência na montagem Modifica alguma instrução de trabalho Esta conforme roteiro sim não SAP nº :

Nº COMPLETO DO CHASSI DOS PRODUTOS

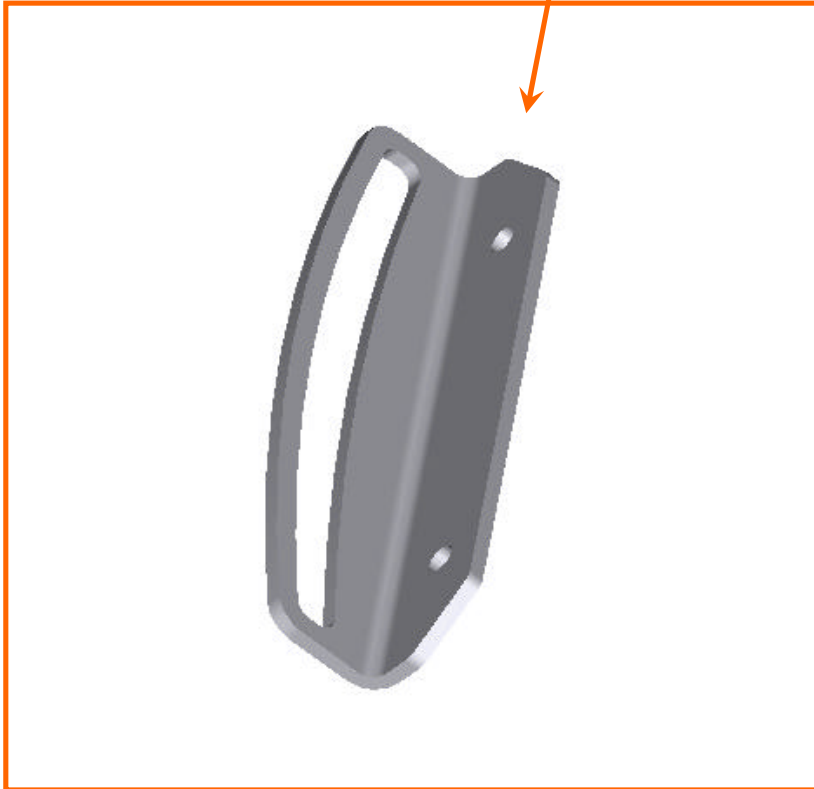
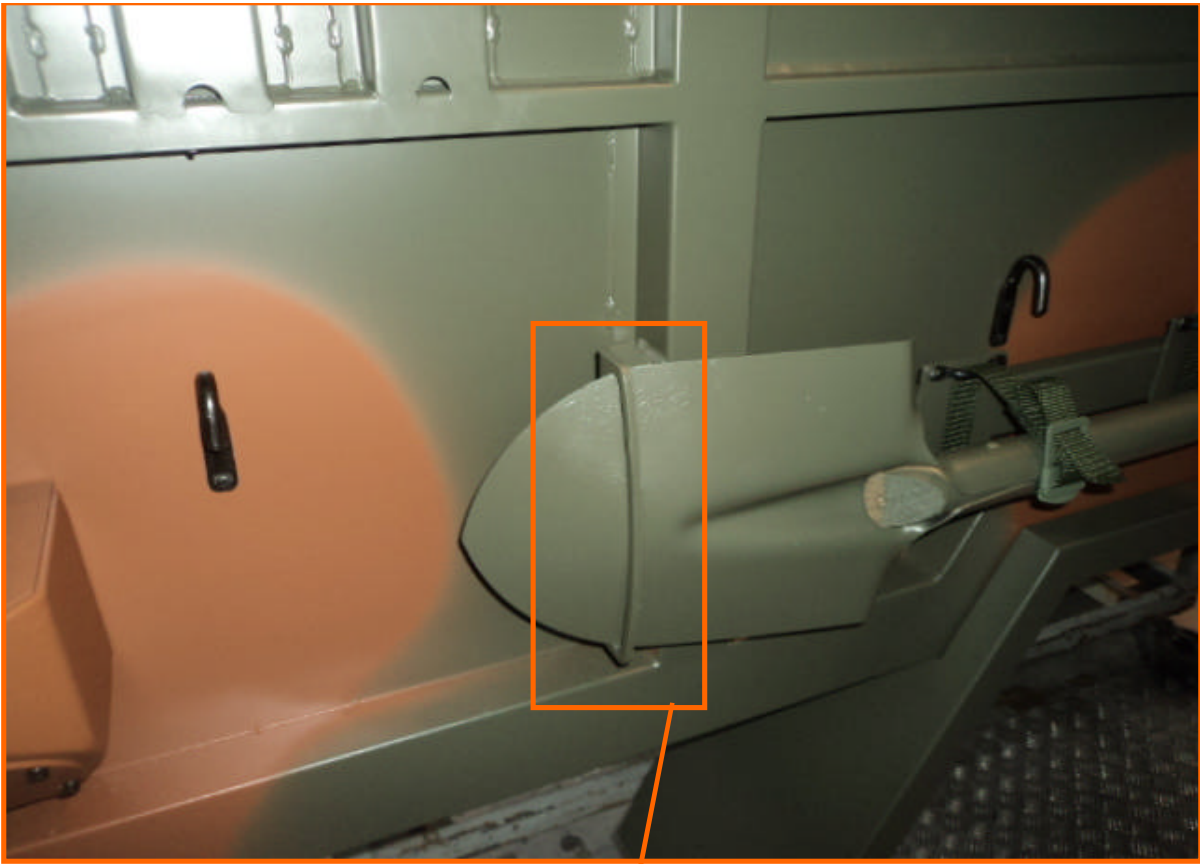
Deve ser anotado o número do primeiro chassi a sofrer as alterações acima para cada modelo, e também o último quando a alteração for temporária.

MARRUA AM20 VTNE - 9BYU43L29BC000537

Responsável pela implementação / Planejador Denis / Ademir	DATA DE EFETIVIDADE 20/04/2011	Data de Implementação: 3/5/2011
Visto Supervisor Processos	Assinatura Processo/Qualidade	Assinatura linha de montagem
		Assinatura logistica/materiais

Comunicar a OPMQ para que a alteração seja orientada pelo Planejador de Montagem/Auditor da Qualidade e se necessário pelo DENP

SEGUEM FOTOS REFERENTES AO MEMORANDO:



APOIO PA
6011.016.068.00.0