

	<b>BOLETIM TÉCNICO</b> <b>Assistência Técnica Tratores</b>	Nº:	Emissão <b>20.07.2011</b>
		Linha de Produto <b>LINHA 5000</b>	
Assunto	BUCHA (BRONZE)		

Informamos a seguir modificações nos seguintes sistemas: Sistema hidráulico – Alavancas ; Sistema hidráulico – Engate rápido ; Sistema do Acelerador (Substituição de bucha de nylon, por **bucha de bronze**), para os **Tratores da Linha 5000 COMPACT**, e Sistema acelerador da **Linha 5000 ZETOR**, conforme aplicação, relação de peças, e desenhos abaixo:

**MOTIVO:** Melhoramento técnico. Substituição de bucha de nylon por bucha de bronze, para evitar oxidação na contrapeça.

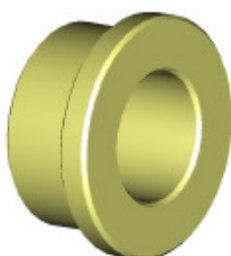
APLICAÇÃO	CÓDIGO DO PRODUTO
TRATORES LINHA 5000 COMPACT	TODOS

### ITENS RETIRADOS

Sistema hidráulico / Sistema do acelerador		
8012.114.099.00.2	Bucha ( <b>nylon</b> )	10 pçs

### ITENS ACRESCENTADOS

Sistema hidráulico / Sistema do acelerador		
8015.114.020.00.1	Bucha ( <b>bronze</b> )	10 pçs



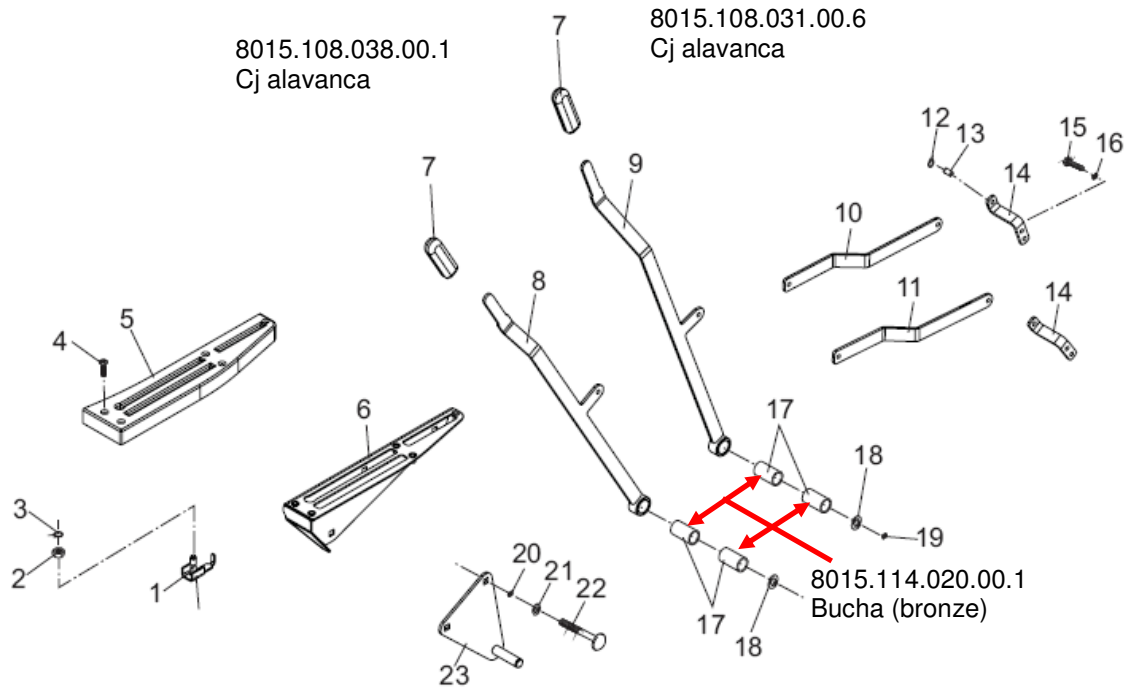
8012.114.099.00.2  
Bucha (**nylon**)



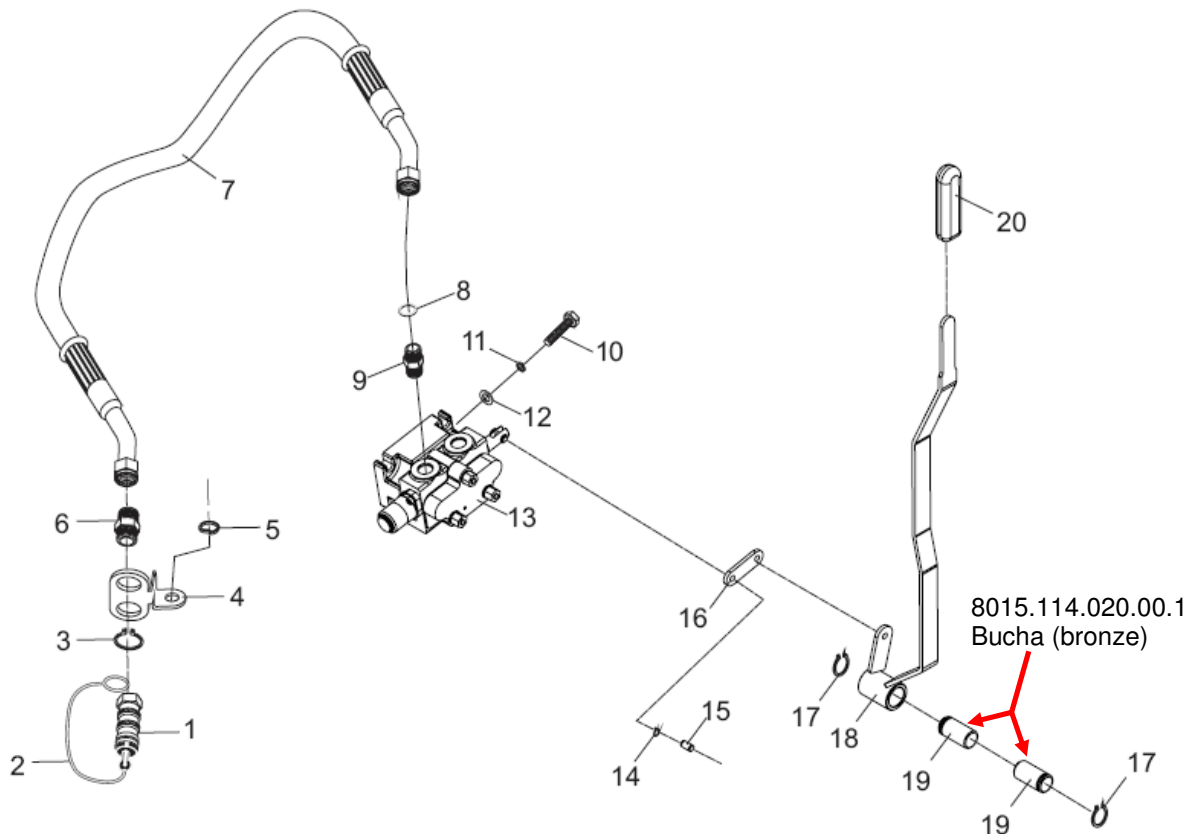
8015.114.020.00.1  
Bucha (**bronze**)

## TRATORES LINHA 5000 COMPACT

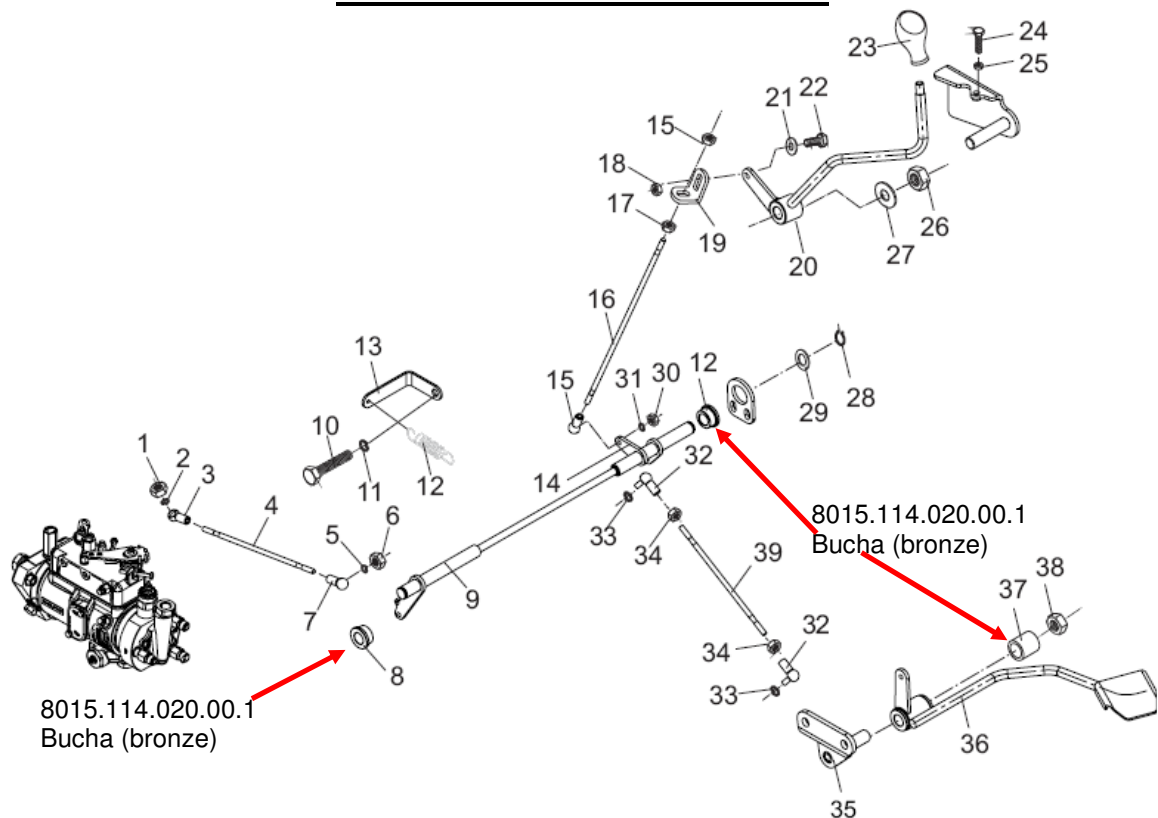
### SISTEMA HIDRÁULICO - ALAVANCAS



### SISTEMA HIDRÁULICO - ENGATE RÁPIDO



## SISTEMA DO ACELERADOR



APLICAÇÃO	CÓDIGO DO PRODUTO
TRATORES LINHA 5000 ZETOR	TODOS

### ITENS RETIRADOS

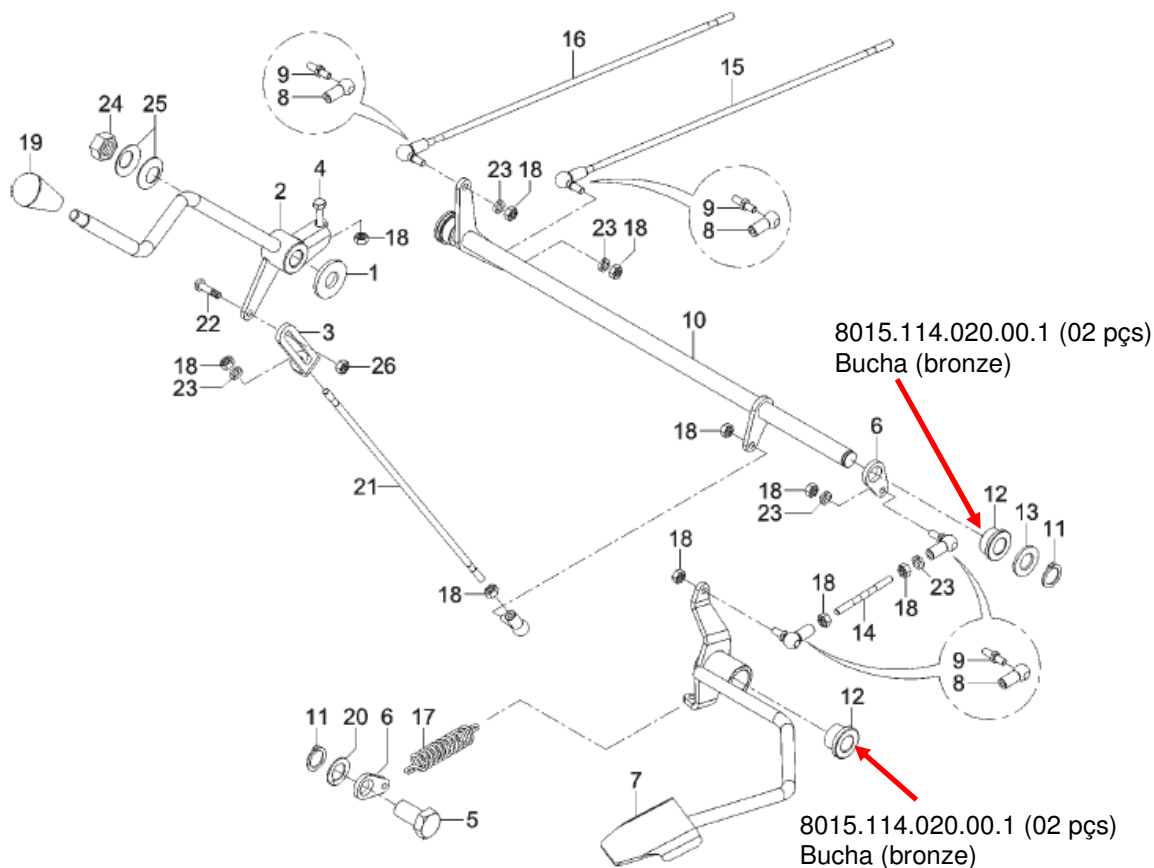
Sistema do acelerador		
8012.114.099.00.2	Bucha ( <b>nylon</b> )	04 pçs

### ITENS ACRESCENTADOS

Sistema do acelerador		
8015.114.020.00.1	Bucha ( <b>bronze</b> )	04 pçs

## TRATORES LINHA 5000 ZETOR

### SISTEMA DO ACELERADOR



#### NOTAS:

#### CONDIÇÃO PARA ATENDER A REPOSIÇÃO:

- ▶ **8012.114.099.00.2** Bucha (**nylon**) não permanece para reposição dos tratores já comercializados.
- ▶ **8015.114.020.00.1** Bucha (**bronze**) é intercambiável para reposição dos tratores já comercializados.

Modificação implantada a partir do(s) seguinte(s) Tratores(s)	
TRATOR AGRALE LINHA 5000 ZETOR	<b>Z003205A ; Z003207A ; Z003226A em diante</b>
TRATOR AGRALE LINHA 5000 COMPACT	<b>C000103A ; C000104A ; C000106A ; C000112A à C000119A em diante</b>